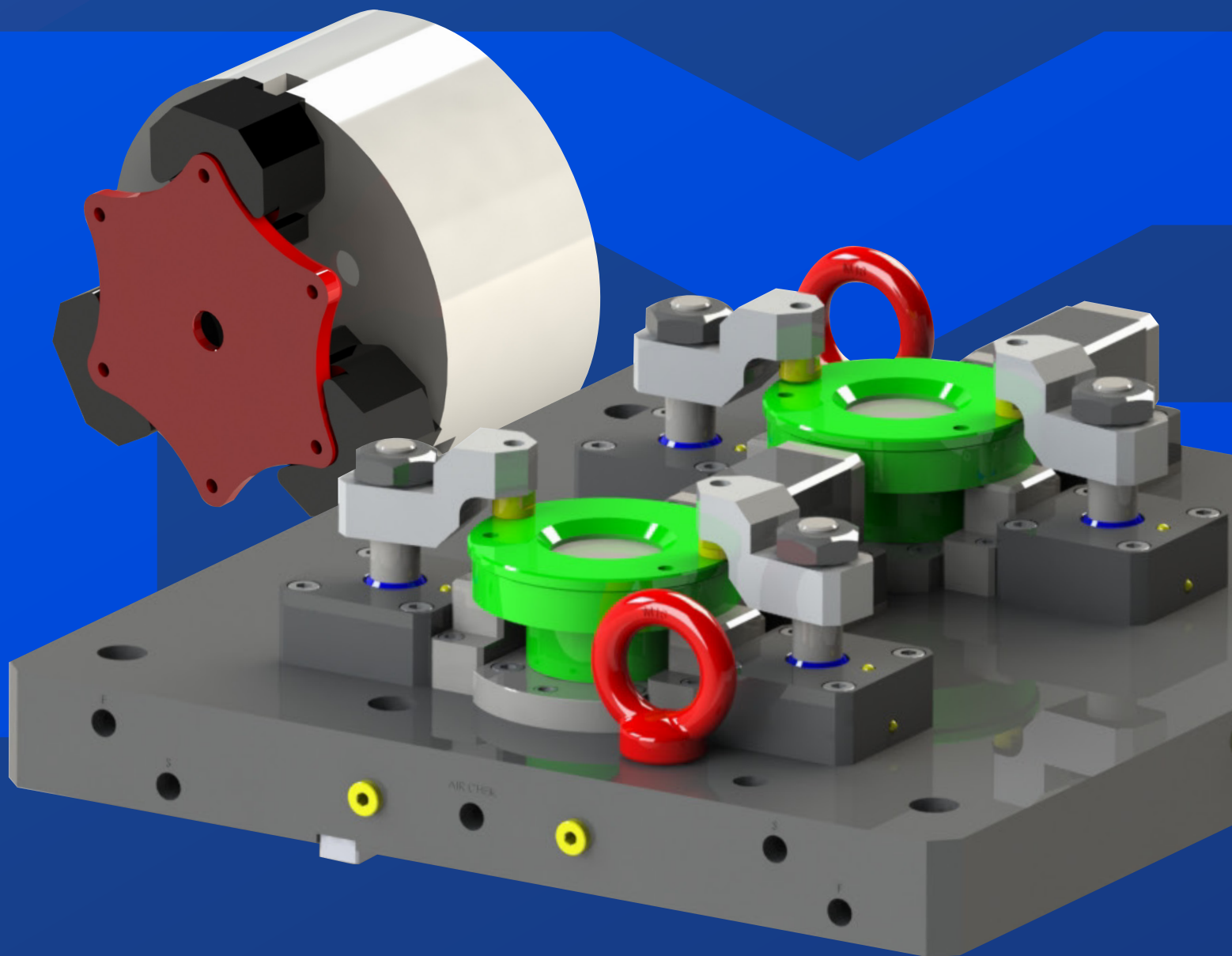


Dispositivos de fixação para usinagem  
Castanhas para tornos CNC.



**Metalmarchi**

Catálogo de produtos e serviços.

# Metalmarchi

## Fixações para usinagem.

Após 15 anos de experiência trabalhando no segmento de usinagem, percebemos a necessidade de se especializar em um nicho específico de mercado. Nasceu assim, em 2011, a Metalmarchi Indústria e Comércio Ltda., especializada no desenvolvimento e fabricação de fixações para usinagem.

Sediada em Jaraguá do Sul - SC, a Metalmarchi atende principalmente os 3 estados do Sul do Brasil, com itens

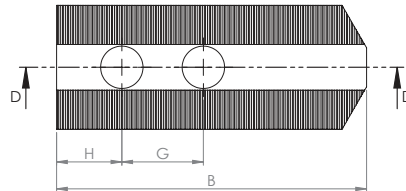
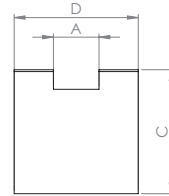
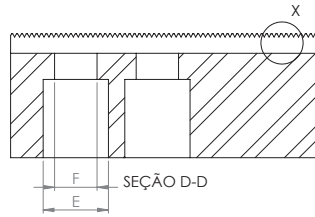
“standart” (produzidos em série) ou também com itens “especiais” (desenvolvidos conforme a necessidade de cada cliente).

Nosso foco é satisfazer as necessidades dos clientes, buscando o aperfeiçoamento contínuo, além de um alto padrão de qualidade nos serviços prestados.

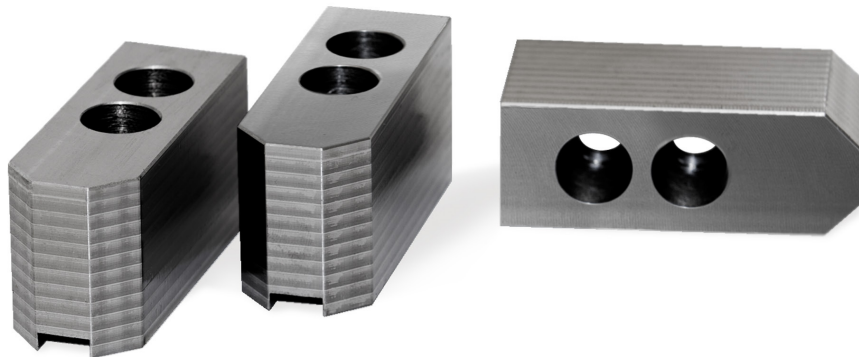


# Castanhas moles para tornos CNC

Modelos Standart  
Fabricadas em aço 1045.



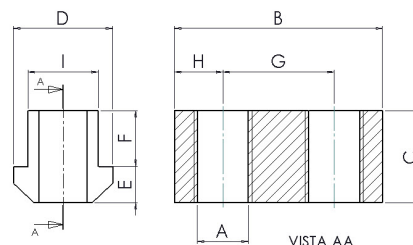
Serrilhado padrão - passo 1,5x60°  
Opcional - passo 1/16" x 90°



Código	A	B	C	D	E	F	G	H
C12.70.32.32.9	12	70	32	32	15	9	19	15
C12.70.50.32.9	12	70	50	32	15	9	19	15
C12.70.32.32.11	12	70	32	32	17	11	20	15
C12.70.50.32.11	12	70	50	32	17	11	20	15
C14.70.32.32.11	14	70	32	32	17	11	16	15
C14.70.50.32.11	14	70	50	32	17	11	16	15
C14.95.38.38.13	14	95	38	38	20	13	25	20
C14.95.50.38.13	14	95	50	38	20	13	25	20
C16.110.45.45.13	16	110	45	45	20	13	30	20
C16.110.70.45.13	16	110	70	45	20	13	30	20
C17.95.38.38.13	17	95	38	38	20	13	23	20
C17.95.50.38.13	17	95	50	38	20	13	23	20
C21.110.44.44.17	21	110	44	44	25	17	30	20
C21.110.70.44.17	21	110	70	44	25	17	30	20
C21.125.50.50.17	21	125	50	50	25	17	30	20
C21.125.75.50.17	21	125	75	50	25	17	30	20

## Fixadores tipo T

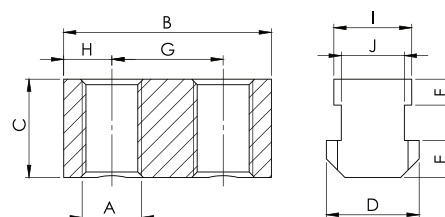
Para tornos CNC  
Modelos Standart



Código	A	B	C	D	E	F	G	H	I
FT8.36.18.17	M8	36	18	17	7	11	19	8,5	12
FT10.36.18.18	M10	36	18	18	7	11	20	8	12
FT12.46.20.20	M12	46	20,5	20,5	8,5	12	25	10,5	14
FT12.51.21.22	M12	51	21	22	8,5	13	30	10	16
FT16.55.28.29	M16	55	28	29	11	17	30	12,5	21

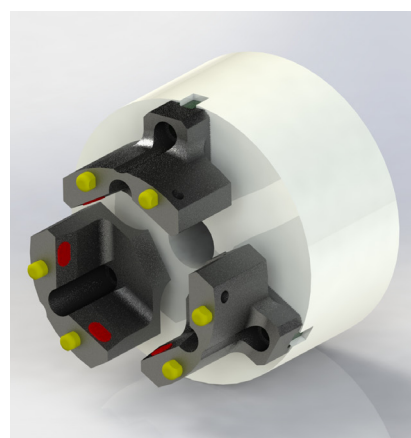
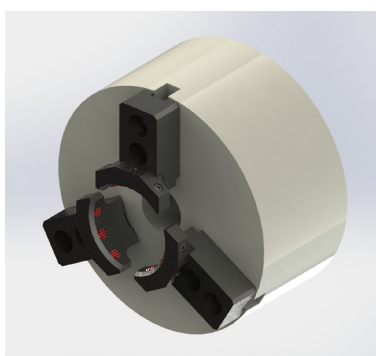
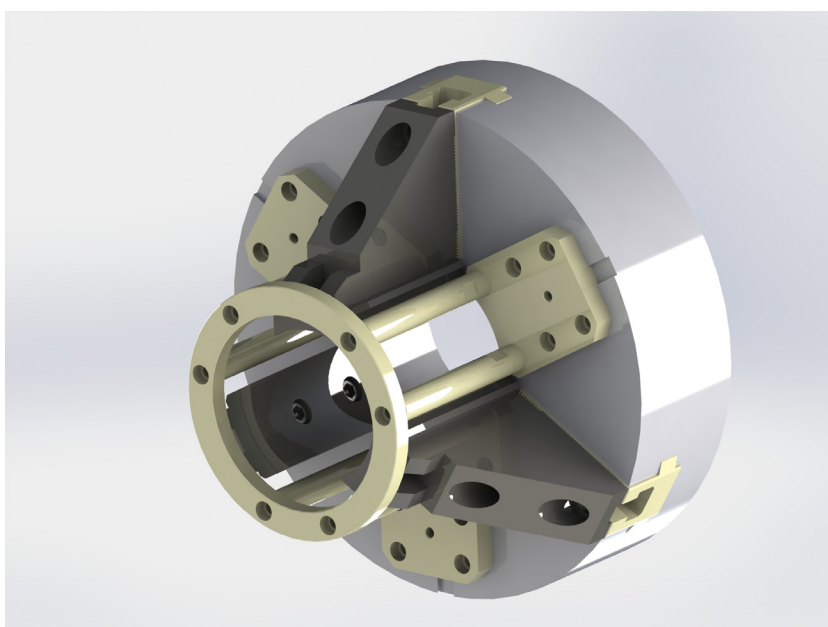
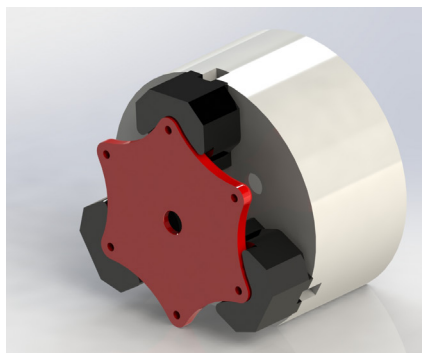
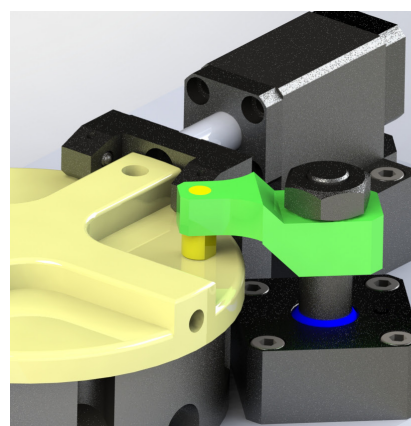
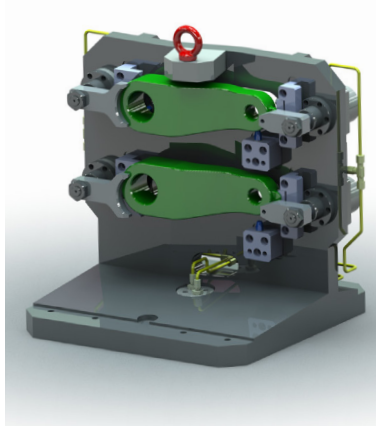
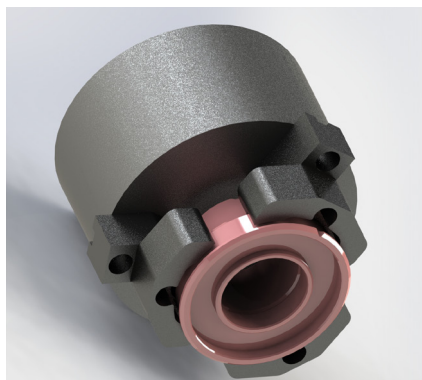
## Fixadores tipo I

Para tornos CNC  
Modelos Standart

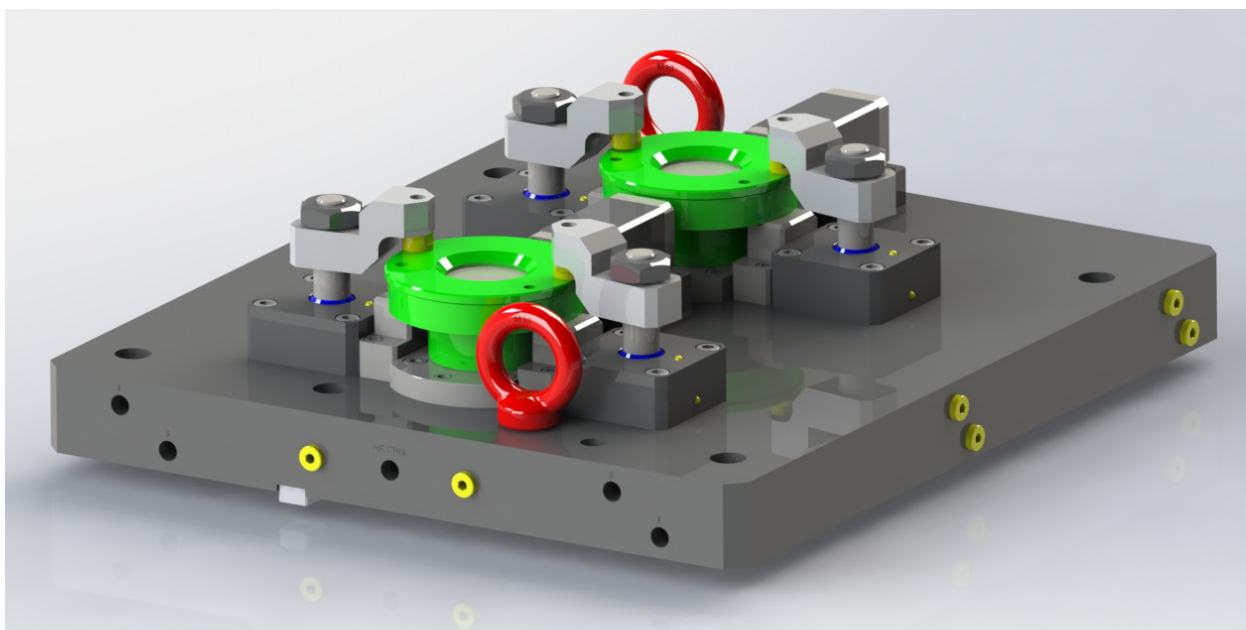
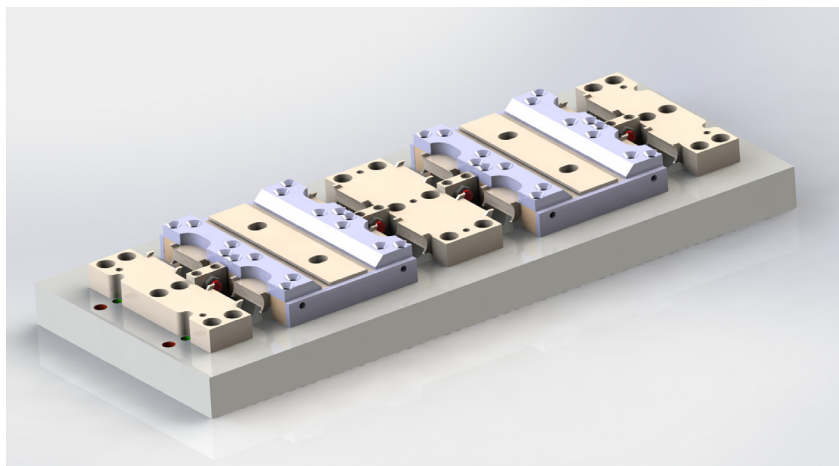
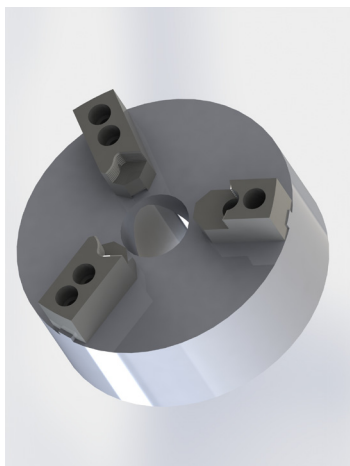
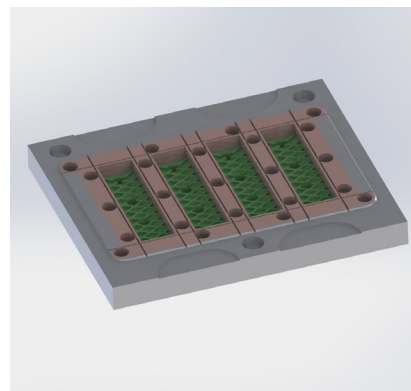
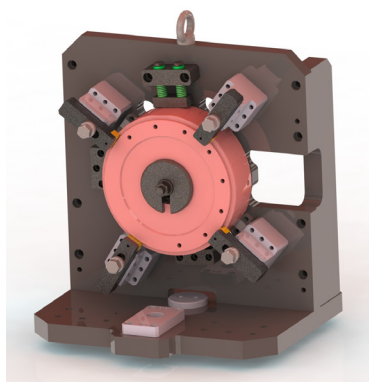


Código	A	B	C	D	E	F	G	H	I	J
FI8.32.18.17	M8	32	18	17	6,5	4	20	6	12	11
FI10.31.18.17	M10	31	18	17	6,5	4	16	7,5	14	12
FI12.46.20.19	M12	46	20	19	7	5	23	11,5	17	14
FI16.56.26.25	M16	56	26,5	25	10	6,5	30	12,5	21	17

# Projetos especiais



# Projetos especiais



## Alguns dos nossos clientes





# Metalmarchi

FIXAÇÕES PARA USINAGEM

Rua Alwin Koch, 1260  
Bairro - Três Rios do Sul.  
Jaraguá do Sul - SC.  
CEP: 89254-210

metalmarchi@metalmarchi.ind.br  
☎ 47 9 9968-6597  
www.metalmarchi.ind.br